

**Referenzen Medienfassaden**

***Refecerences Media Facades***

---



**Genfer Automobilsaloon, Schweiz – Opel Messestand:**

18 Bahnen Mediamesh® wurden in den Messestand integriert. An Ständern aufgehängt können die Mediamesh® schnell auf- und abgebaut und flexibel im Stand eingesetzt werden. Gefertigt wurden 10 Bahnen von ca. 5 m und 8 Bahnen von ca. 2,5 m Länge. Installation 2007.

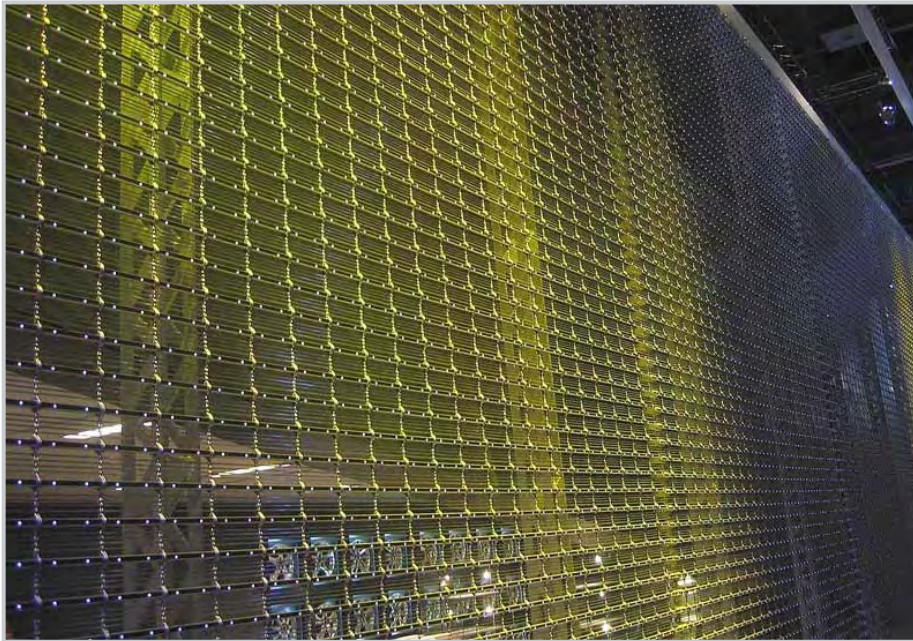
**Geneva Palexpo, Switzerland – Opel fair booth:**

18 webs were integrated in the fair booth. Hung up at metal columns they can easily be assembled and also disassembled. So they can be used flexibly in the fair booth. 10 webs of approx. 5 m and 8 webs of approx. 2.5 m length were manufactured. Installation 2007.



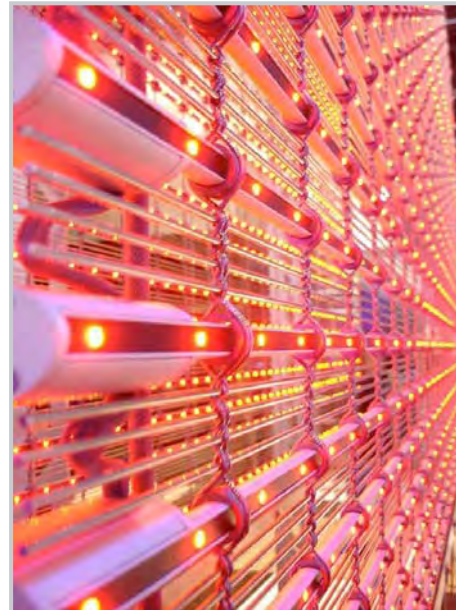
In einem vertikalen Abstand von 65 mm wurden die LED-Röhren in das Metallgewebe eingewebt. Das ergab 72 Röhren bei den großen und 36 Röhren bei den kleinen Geweben. Die Röhren wurden mit all-in-one SMD LEDs bestückt.

*In a vertical distance of 65 mm the LED tubes were weaved into the metal fabric. In case 72 tubes were used for large and 36 tubes for the small fabrics. The tubes were equipped with all-in-one SMD LEDs.*



Diese Wandler sind für die Strom- und Datenversorgung der LED-Röhren zuständig.

*These converters are responsible for the power and data supply of the LED tubes.*





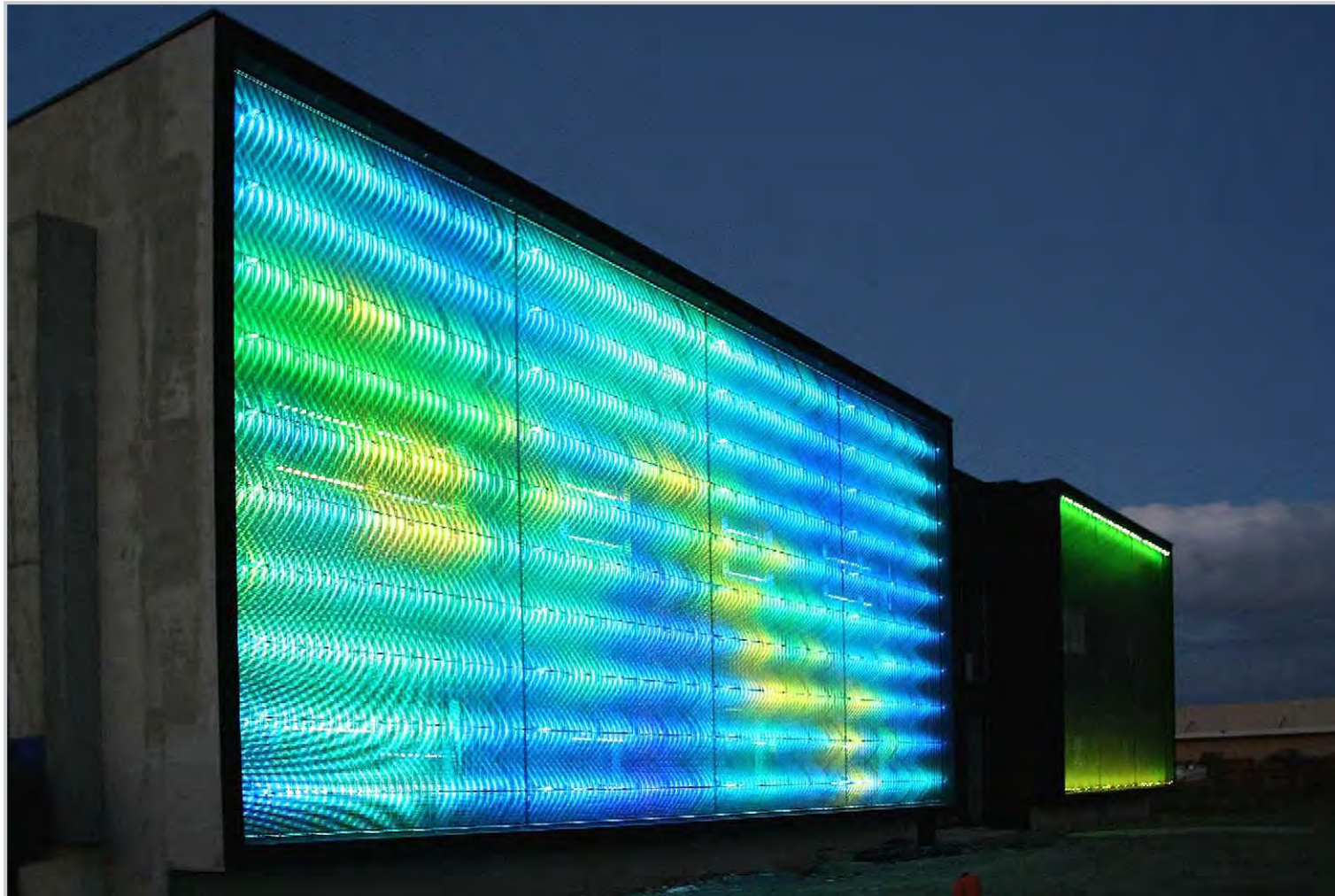
**IAA Frankfurt – Opel Messestand:**

Für den Auftritt auf der IAA wurde der Stand vom Genfer Automobilsalon erweitert. Dazu wurden zusätzlich 7 Bahnen Mediamesh® mit jeweils 72 LED-Röhren und einem vertikalen Pixelabstand von 65 mm gefertigt, insgesamt 100 m<sup>2</sup>. Installation 2007.

**IAA Frankfurt, Germany – Opel fair booth:**

*For the performance on the IAA the fair booth of the Geneva Palexpo were enlarged. Therefore 7 webs of Mediamesh®, each with 72 LED tubes and a vertical pixel pitch of 65 mm, were manufactured, altogether 100 m<sup>2</sup>. Installation 2007.*





**Projekt in Rennes, Frankreich:**

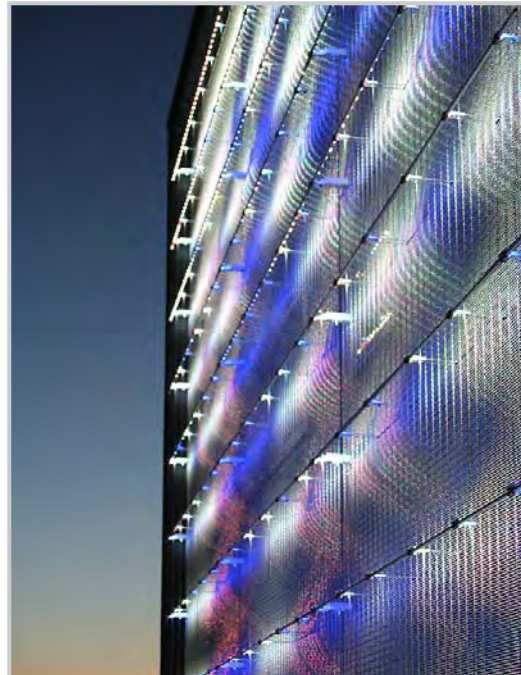
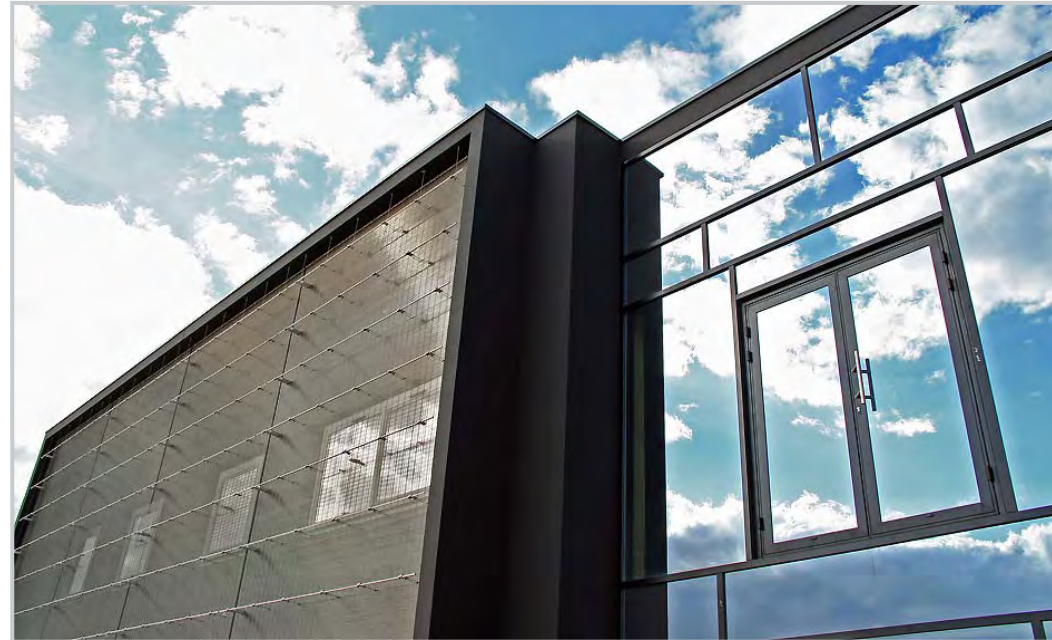
Hier wurden 2 Seiten eines Gebäudes mit Illumesh® bespannt. Zur rechten und linken Seite des Eingangsbereichs angebracht, unterstreicht das Illumesh® wirkungsvoll die Architektur des Hauses. Verwendet wurden links 4 Bahnen mit je 10 LED-Röhren und rechts 3 Bahnen mit je 2 LED-Röhren.

**Project in Rennes, France:**

Here 2 sides of a building were covered with Illumesh®. Installed to the right and the left of the entrance, the Illumesh® really brings out the architecture of the building. On the left side 4 webs with each 10 LED tubes were installed and on the right side 3 webs with 2 LED tubes.

Durch das transparente Gewebe kann Tageslicht ungehindert durchdringen und das Illumesh® integriert sich auch bei Tag perfekt in die Architektur des Hauses. Fenster lassen sich problemlos öffnen.

*Daylight can pass easily through the transparent web and the Illumesh® is perfectly integrated into the architecture of the house, also by day. Windows can be opened without problems.*



Das Illumesh® wird aufgehängt und gespannt. Halterungen mit Drahtseildurchführung verbinden die LED-Röhren mit dem Gewebe und sorgen für die nötige Stabilität.

*The Illumesh® is hung up and tensed. Bucks with wire ropes executions combines the LED tubes with the web and care for the needed stability.*



Das vertikale Pixelraster beträgt auf der linken Gebäudehälfte 667 mm und 6780 mm auf der rechten. Es wurde der 5er rgb Pixel verwendet. Die LEDs sind im horizontalen Pixelraster von 100 mm angebracht. Das ergibt 37 Pixel je Röhre auf der linken Gebäudehälfte und 32 Pixel je Röhre auf der rechten.

*The vertical pixel pitch amounts on the left building side 667 mm and 6780 mm on the right. 5 LEDs per pixel are used. The LEDs are attached in an horizontal pixel pitch of 100 mm. This amounts 37 pixel per tube on the right side and 32 pixel per tube on the left.*

Diese Wandler sind für die Daten- und Stromversorgung der LED-Röhren zuständig. Sie sind in regelmäßigem Abstand auf den Halterungen angebracht.

*These converters are responsible for the power and data supply of the LED tubes. They are attached on the carriers in a regular distance.*

